

MAANVUOKRASOPIMUS

VUOKRANANTAJA Porin kaupunki
Y-tunnus: 0137323-9

VUOKRALAINEN Länsi-Suomen pelastusharjoitusalue säätiö
Y-tunnus: 2343392-5

VUOKRA-ALUE

Porin kaupungin Porin kaupunkikylässä Pori I -nimiseen tilaan **609-430-1-18** kuuluva noin 37,6 ha:n suuruinen alue, joka on merkitty oheiseen karttaan Til.N:o 541/10.

VUOKRA-AIKA

Vuokra-aika alkaa 1.12.2010 ja päättyy 31.12.2040.

VUOKRA

Vuokralainen maksaa vuotuista vuokraa, joka on viisitoistatuhatta (15.000) euroa (=perusvuokra). Vuokra on maksettava vuosittain kesäkuun kuluessa kaupungin osoittamaan rahalaitokseen. Mikäli maksu viivästyy, peritään viivästyskorkoa korkolain mukaisesti.

Vuokra on sidottu elinkustannusindeksisin (lokakuu 1951=100) seuraavasti:

Perusvuokra on määritetty vuoden 2009 keski-indeksiluvun 1730 (perusindeksi) kohdalle.

Tarkistusindeksilukuna käytetään maksuvuotta edeltävän vuoden keski-indeksilukua.

Tarkistettu vuosivuokra saadaan, kun tarkistusindeksiluku jaetaan perusindeksiluvulla ja kerrotaan perusvuokralla.

SIIRTYMÄKAUDEN VUOKRA

1. Vuonna 2011 peritään vuosivuokrasta 0 %.
2. Vuonna 2012 peritään vuosivuokrasta 20 %.
3. Vuonna 2013 peritään vuosivuokrasta 40 %.
4. Vuonna 2014 peritään vuosivuokrasta 60 %.
5. Vuoden 2015 peritään vuosivuokrasta 80 %.
6. Vuoden 2016 alusta lukien vuosivuokra peritään täysimääräisenä.

MUUT EHDOT

1. Vuokra-alueen käyttö

1.1 Käyttötarkoitus

Vuokra-alue luovutetaan käytettäväksi maanvuokralain (258/66) 5 luvun tarkoittamalla tavalla pelastusharjoitustoimintaan ja sitä varten tarpeellisten huoltorakennusten, rakennelmien ja laitteiden rakentamiseen.

1.2 Kunnossapito

Vuokralainen on velvollinen huolehtimaan rakennustensa ja vuokra-alueen kunnossapidosta, siisteydestä ja turvallisuudesta. Alueella kasvavia puita ei saa vahingoittaa eikä luvatta kaataa, mikäli ne eivät aiheuta vaaraa turvallisuudelle. Vuokranantajalla on oikeus periä vuokralaisen kaatamista puista korvaus.

Vuokralainen huolehtii tarpeelliseksi katsottujen vuokra-alueeseen kohdistuvien parannustöiden tekemisestä ja vastaa töiden kustannuksista.

1.3 Alivuokraus

Vuokralaisella ei ole oikeutta alivuokrata tai muutoin luovuttaa vuokra-aluetta tai osaa siitä kolmannelle, ellei vuokranantaja anna tähän kirjallista suostumustaan.

1.4 Katselmukset

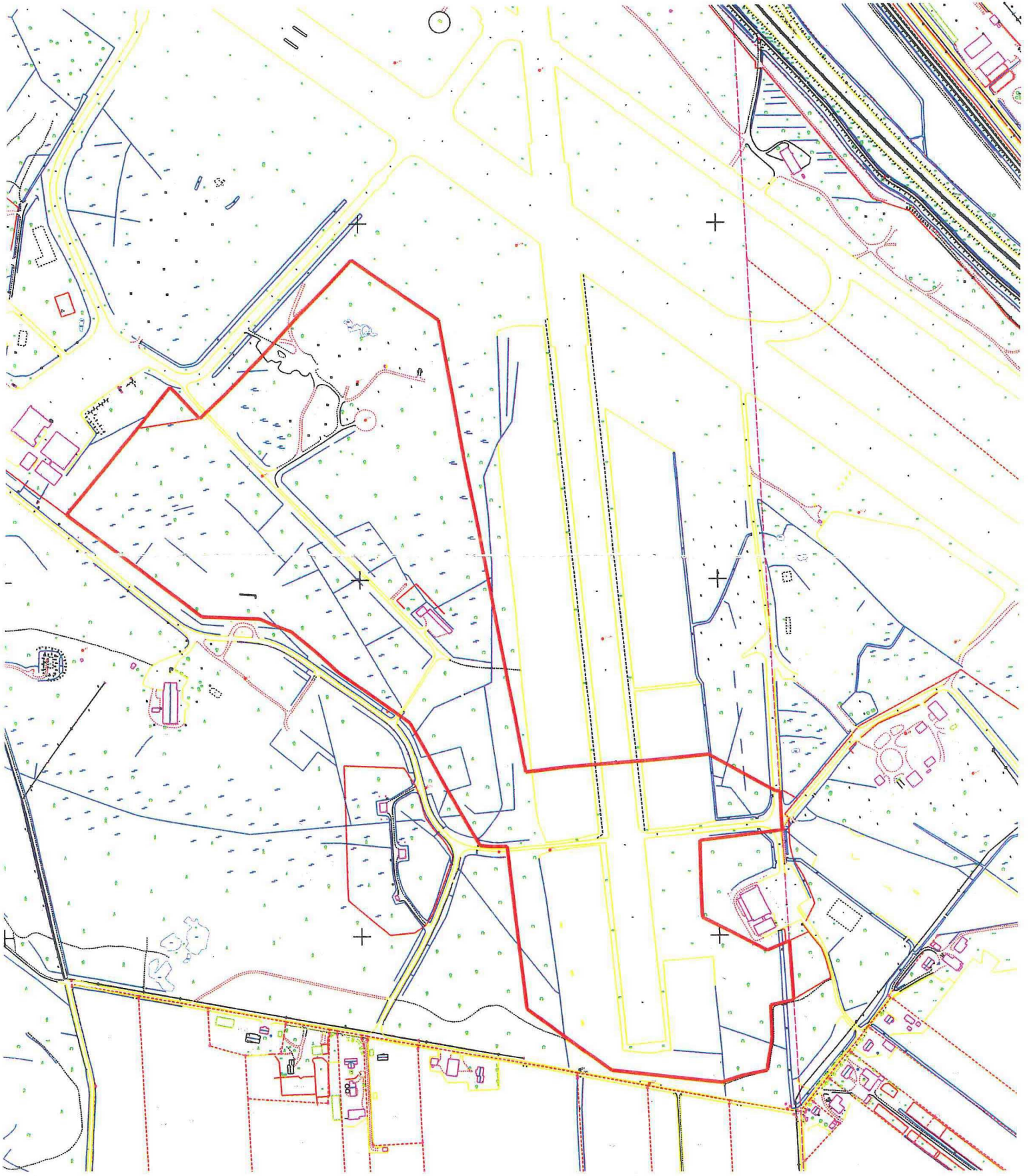
Vuokranantajalla on oikeus toimittaa vuokra-alueella katselmuksia sen selvittämiseksi, ovatko vuokra-alue ja sillä sijaitsevat rakennukset sopimuksen mukaisessa kunnossa ja noudatetaanko tämän sopimuksen määräyksiä myös muutoin. Katselmuksesta tulee ilmoittaa vuokralaiselle ennalta.

SOPIMUSKARTTA

osasta tilaa PORI I 609-430-1-18 Porin kaupungin Porin kaupunkikylässä.

Pinta-ala n. 37,6 ha

Mittakaava 1:5000
Karttalehdet L-33, L-34



Til.N:o 541 / 10
OM/kiva
Lun:tta

Porin kaupungin kaupunkimittauksessa
20. päivänä joulukuuta 2010

Mittausteknikko XXXXXXXXXX
Olli-Pekka Ihalainen

1.5 Johtojen ym. sijoittaminen

Vuokralainen sallii vuokranantajan osoittamien yhdyskuntaa tai kiinteistöä palvelevien tarpeellisten johtojen, laitteiden yms. sijoittamisen vuokra-alueelle. Tässä tarkoitetuista toimenpiteistä vuokralaiselle aiheutuva suoranainen haitta tai vahinko korvataan erikseen tehtävän sopimuksen mukaisesti.

1.6 Luovutusvelvollisuus

Jos vuokranantaja ennen vuokra-ajan päättymistä tarvitsee osaa vuokra-alueesta yleiseen tarpeeseen, on vuokralainen velvollinen luovuttamaan alueen.

Alueen luovuttamisesta vuokralaiselle aiheutuva haitta korvataan erikseen tehtävällä sopimuksella.

2. Toimenpiteet vuokrasuhteen päättyessä

Vuokralainen on vuokrasuhteen päättyessä velvollinen viemään pois omistamansa rakennukset, rakennelmat, laitteet ja laitokset sekä muun omaisuutensa ja siistimään alueen.

Mikäli tässä tarkoitettua vuokralaisen omaisuutta ei ole poistettu alueelta kuuden (6) kuukauden kuluessa vuokrasopimuksen päättymisestä, on vuokranantajalla oikeus myydä ne vuokralaisen lukuun julkisella huutokaupalla sekä siistiä alue myynnistä saaduilla varoilla.

Mikäli vuokra-alueella oleva vuokralaisen omaisuus arviolta kattaa vain julkisen huutokaupan järjestämisestä aiheutuvat kustannukset, on vuokranantajalla oikeus menetellä omaisuuden suhteen parhaaksi katsomallaan tavalla.

3. Muut sopimusehdot

3.1 Vuokraoikeuden siirto

Vuokralaisella ei ole oikeutta siirtää sopimusta kolmannelle ilman vuokranantajan suostumusta.

3.2 Rasitukset ja rajoitukset

Vuokra-alue rajoittuu lentokenttäalueeseen. Vuokra-alueella rakentamisessa ja toiminnassa on noudatettava niitä lentokentän ylläpitäjän ohjeita ja määräyksiä, jotka ovat lentoturvallisuuden kannalta tarpeellisia.

Tätä maanvuokrasopimusta on laadittu kaksi (2) samasanaista kappaletta, yksi kummallekin sopijapuolelle.

Porissa 28. helmikuuta 2011

PORIN KAUPUNGIN TEKNINEN LAUTAKUNTA

Kiinteistöpäällikkö


Antti Kilkku

Tämän maanvuokrasopimuksen hyväksymme ja sitoudumme sen ehtoja noudattamaan. Paikka ja aika edellä mainitut.

LÄNSI-SUOMEN PELASTUSHARJOITUSALUESÄÄTIÖ


Kari Hannus

hallituksen puheenjohtaja

MUUTOS VUOKRASOPIMUKSEEN

Vuokra-alue on Porin kaupungin Porin kaupunkikylässä Pori I –nimiseen tilaan **609-430-1-18** kuuluva noin 32,1 ha:n suuruinen alue, joka on merkitty oheiseen karttaan Til.N:o 602/12.

Tätä muutosta vuokrasopimukseen noudatetaan vuokra-ajan alusta lähtien.

Porissa 21. toukokuuta 2013

PORIN KAUPUNGIN TEKNINEN LAUTAKUNTA

Kiinteistöpäällikkö


Antti Kilkku

Tämän vuokrasopimuksen muutoksen hyväksymme.

Paikka ja aika edellä mainitut.

LÄNSI-SUOMEN PELASTUSHARJOITUSALUESÄÄTIÖ


Kari Hannus

hallituksen puheenjohtaja

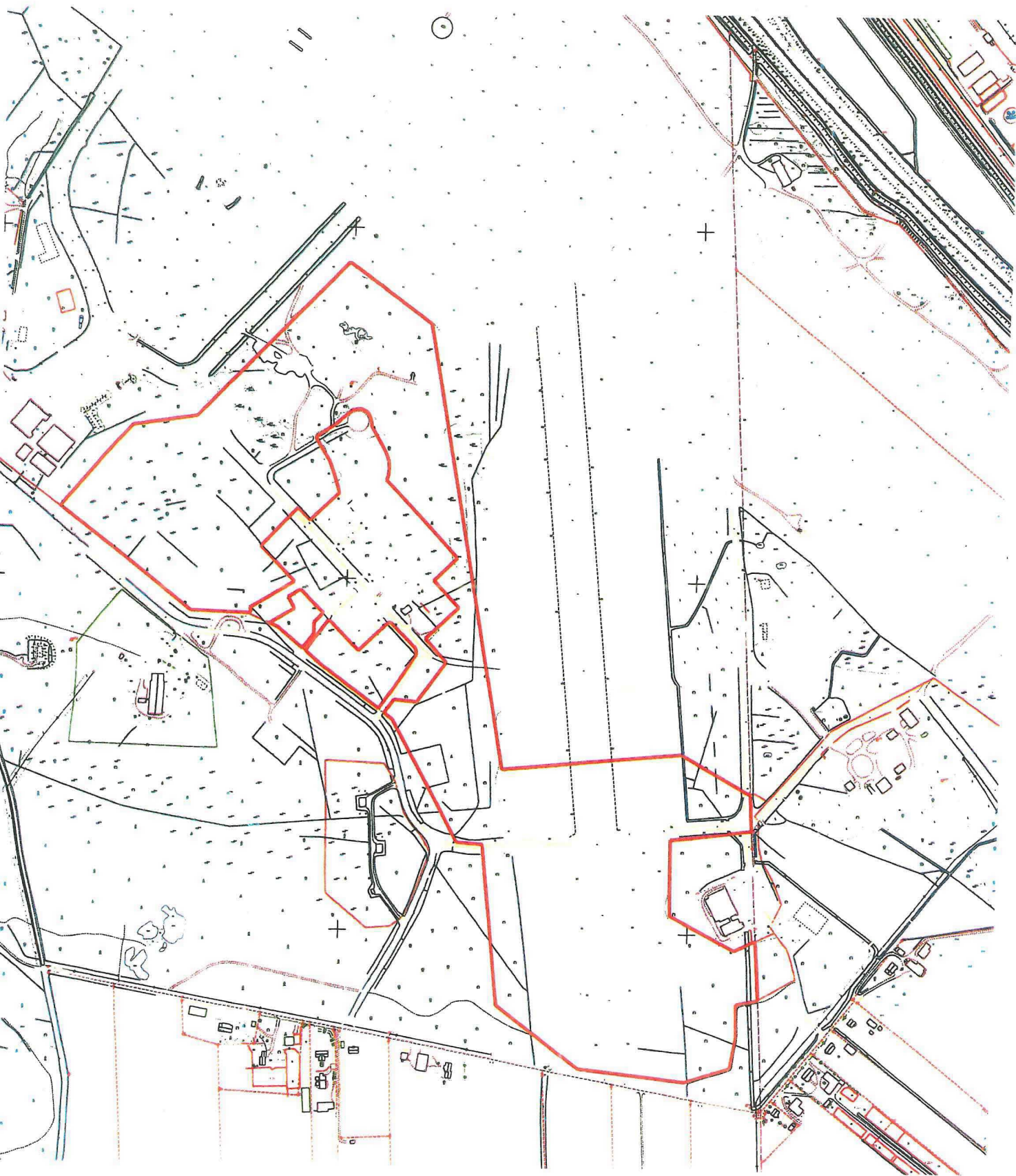
SOPIMUSKARTTA

osasta tilaa PORI I 609-430-1-18 Porin kaupungin Porin kaupunkikylässä.

Pinta-ala n. 32,1 ha

Mittakaava 1:5000

Karttalehdet L-33, L-34



Til.N:o 602 / 12
OM/kiva
Lun:tta

Porin kaupungin kaupunkimittauksessa
6. päivänä marraskuuta 2012

Mittausteknikko

Olli-Pekka Ihalainen

MUUTOS VUOKRASOPIMUKSEEN

Tämä muutos 28.2.2011 solmittuun ja 21.5.2013 muutettuun vuokrasopimukseen koskee oheiseen karttaan Til.N:o 586/12 merkittyä noin 5,5 ha:n suuruista aluetta Pori I –nimisestä tilasta 609-430-1-18, Porin kaupungin Porin kaupunkikylässä (jäljempänä lisäalue).

Lisäalueelle vuokranantaja rakentaa pelastusharjoitustoimintaa varten tarpeellisia rakennuksia, rakennelmia ja laitteita. Niiden rahoittamiseen vuokralainen osallistuu erillisen sopimuksen mukaisesti. Vuokranantaja omistaa nämä osapuolten yhdessä kustantamat rakennukset, rakenteet ja laitteet niin kauan, kun niihin kohdistuu hallintaoikeusrajoituksia palosuojelurahastolain perusteella myönnettyjen avustusten vuoksi. Välittömästi sen jälkeen näiden rakennusten, rakenteiden ja laitteiden omistusoikeus siirtyy kokonaisuudessaan vuokralaiselle ja samasta ajankohdasta lähtien vuokrasopimuksen vuokra-alueeseen kuuluu myös kyseinen lisäalue.

Porissa 12.3.2014

PORIN KAUPUNGIN TEKNINEN LAUTAKUNTA

Kiinteistöpäällikkö


Antti Kilkku

LÄNSI-SUOMEN PELASTUSHARJOITUSALUESÄÄTIÖ


Kari Hannus

hallituksen puheenjohtaja

SOPIMUSKARTTA

osasta tilaa PORI I 609-430-1-18 Porin kaupungin Porin kaupunkikylässä.

Pinta-ala n. 55218 m²

Mittakaava 1:4000
Karttalehdet L-33

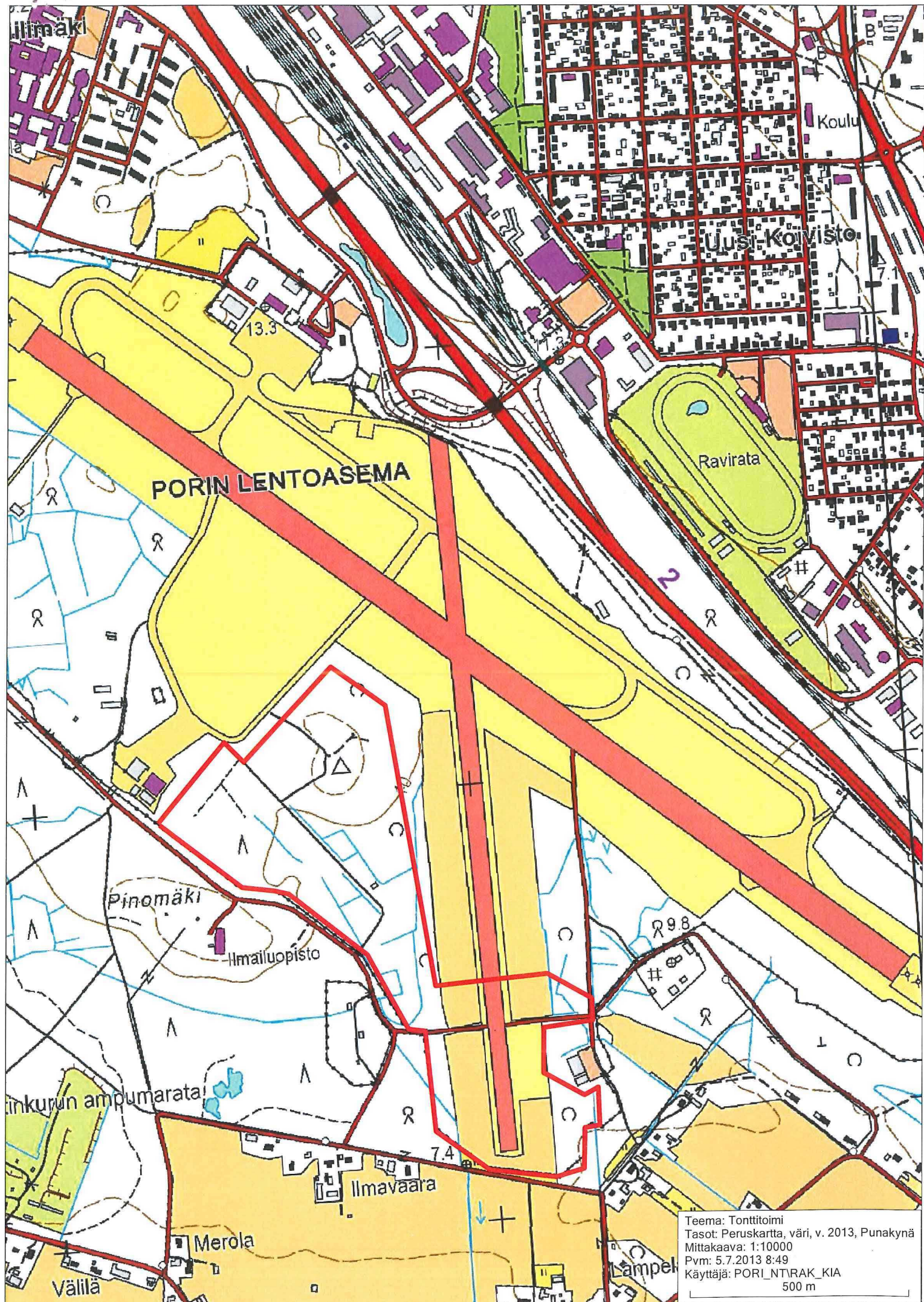


Til.N:o 586 / 12
OM/kiva
Lun:ta

Porin kaupungin kaupunkimittauksessa
29. päivänä lokakuuta 2012

Mittausteknikko

Olli-Pekka Ihalainen



PORIN LENTOASEMA

Ravirata

Pinomäki

Ilmailuopisto

Ilmavaara

Merola

Lampela

Teema: Tonttitoimi
Tasot: Peruskartta, väri, v. 2013, Punakynä
Mittakaava: 1:10000
Pvm: 5.7.2013 8:49
Käyttäjät: PORI_NTIRAK_KIA
500 m